

# *Sortering i etageboliger*

Jan Vestergaard

*Affaldskonsulent i Boligselskabet Sjælland*

Affaldserfaring erfaring

- Skraldemand
- Erhvervsaffalds vejleder
- Miljøinspektør
- Tilsynsførende på affaldsområdet



✉ [Jve@bosj.dk](mailto:Jve@bosj.dk)  
📞 20 56 22 97

# Boligselskabet Sjælland

## Fakta om Boligselskabet Sjælland

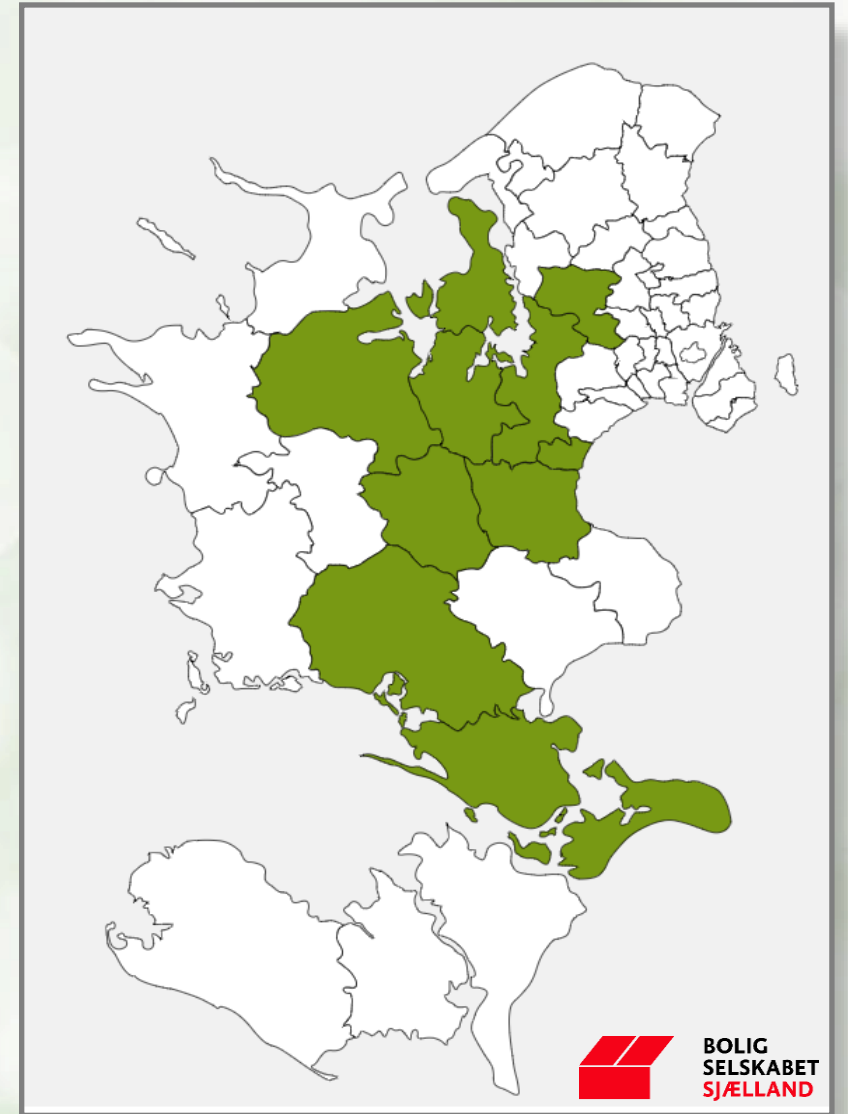
- ca. **13.000** Lejemål, og udvider forsat.
- Boligerne er fordelt på **114** afdelinger
- **70%** af vores boligmasse ligger i Roskilde

## Boligtyper

- Familie boliger.
- Ældre boliger.
- Pleje boliger.
- Ungdomsboliger.
- Erhvervslejemål

## Fokus områder for Boligselskabet Sjælland

- Vi er **proaktive**
- Vi **ideudvikler** med fokus på drift optimering og bruger venlighed
- Vi **afprøver og test** vores ideer



# Vores tilgang til affaldssortering

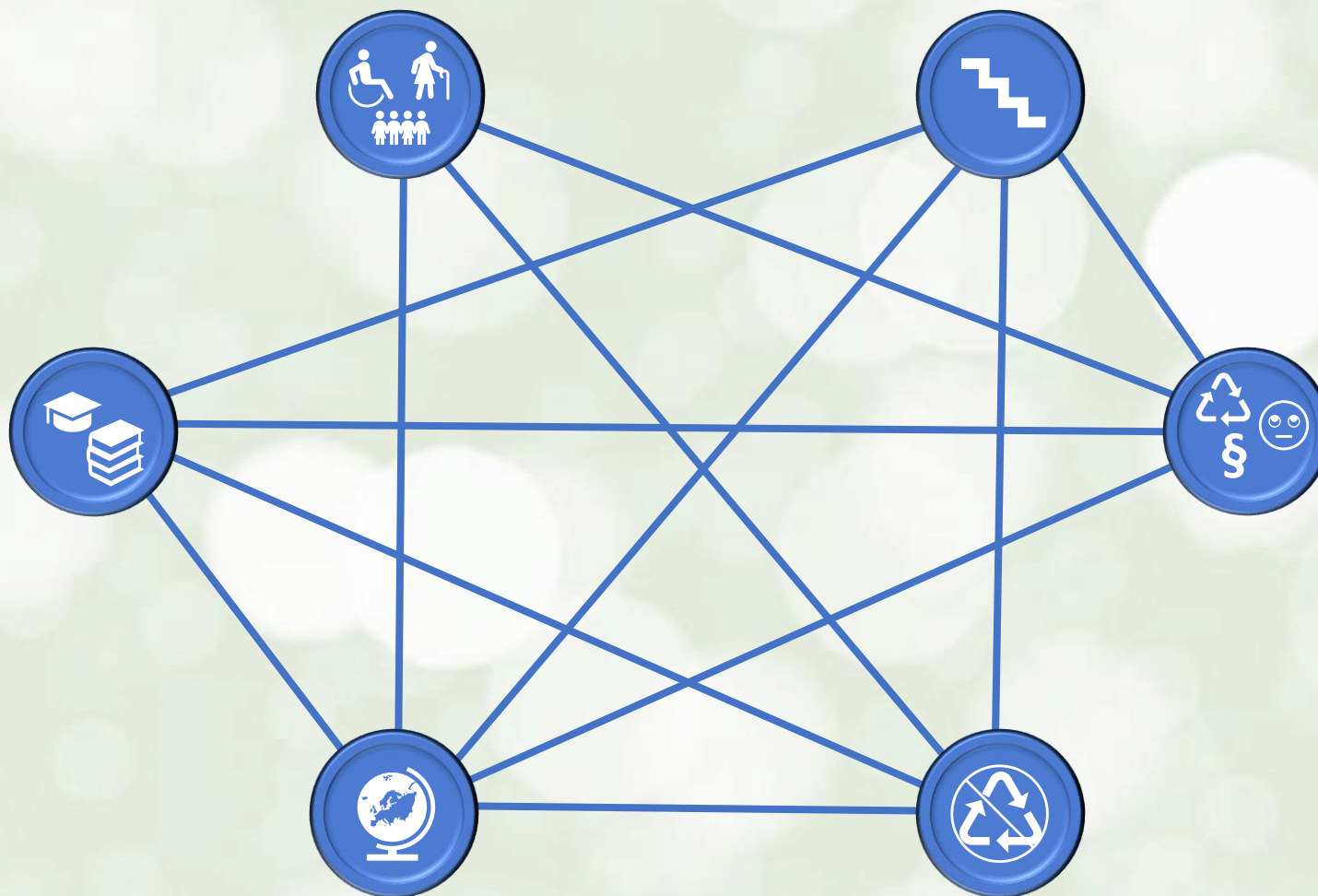
Affaldssortering i områder  
med fælles affaldsløsninger  
kan sammenlignes med...

Et minut stilhed 

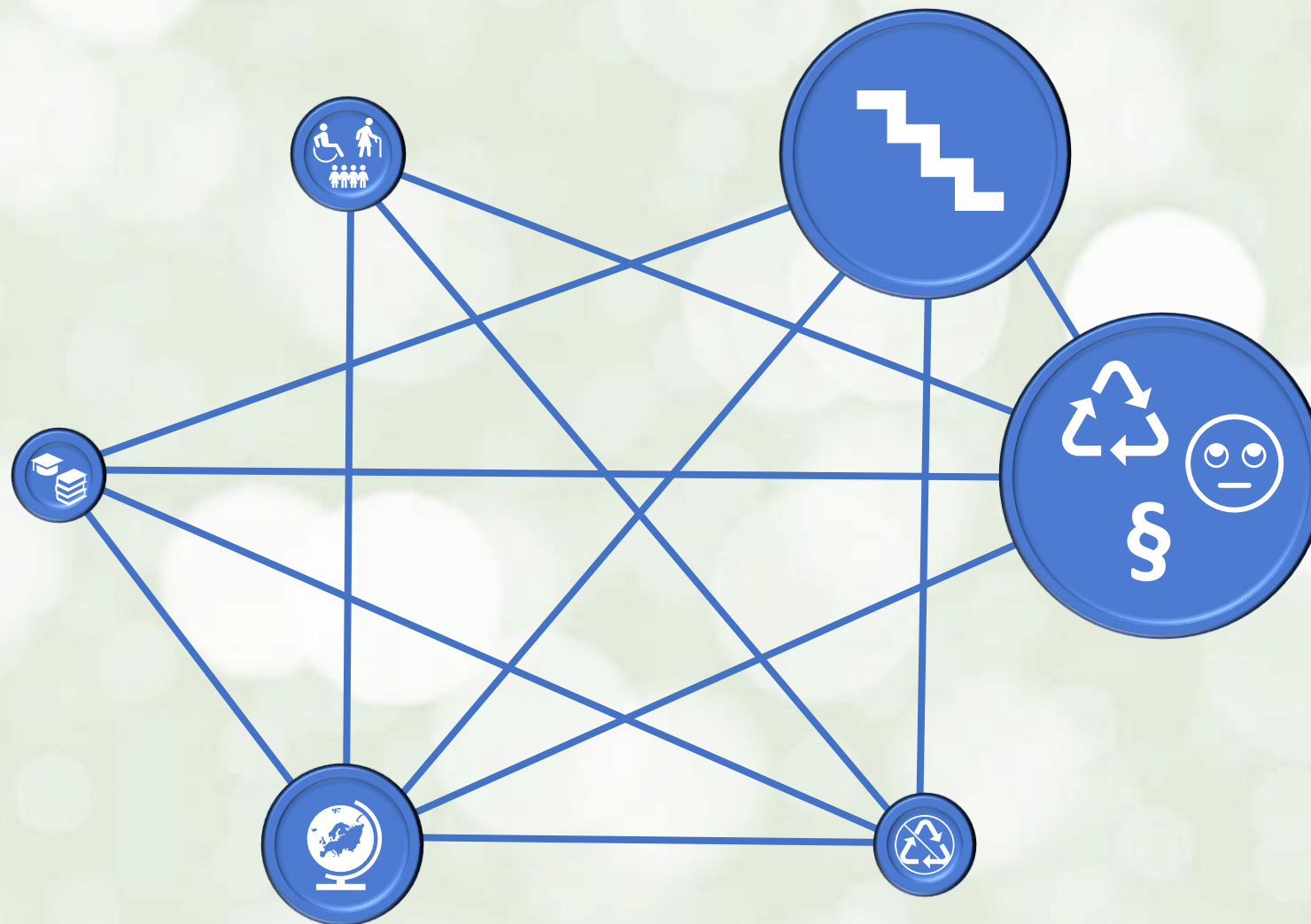
# Minoriteter



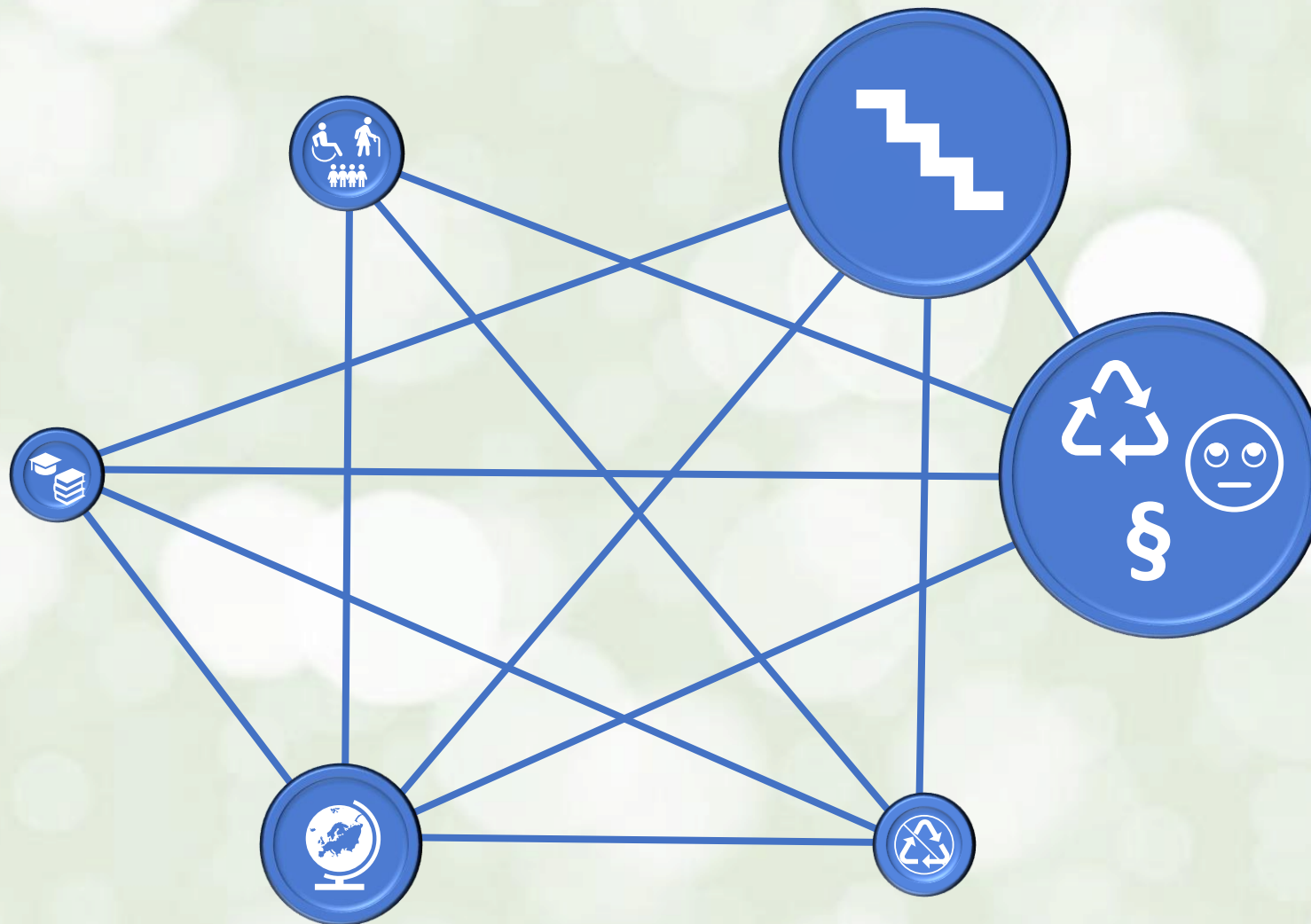
# Minoriteter



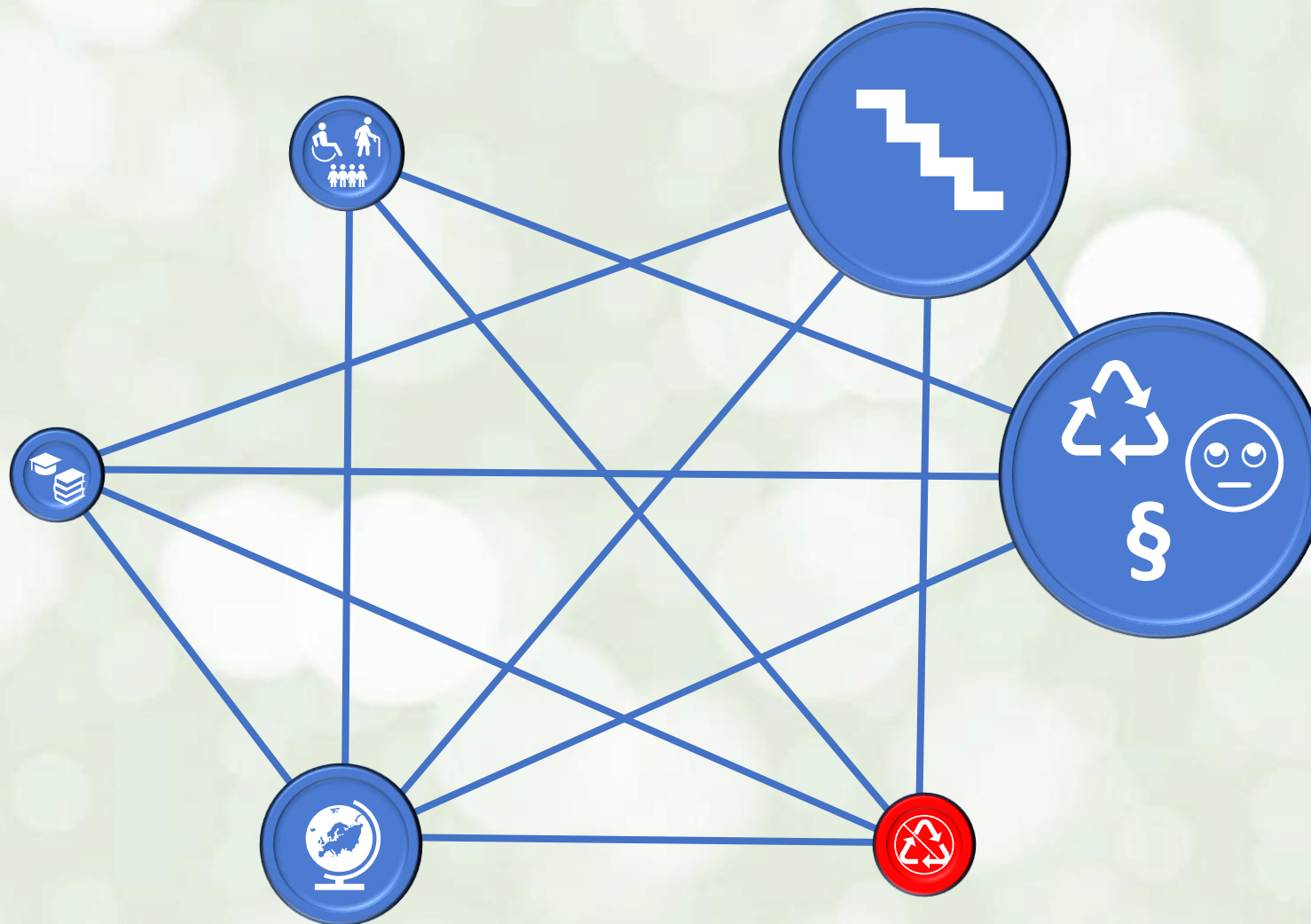
# Minoriteter



Hvilken minoritet fejlsorterer så ???

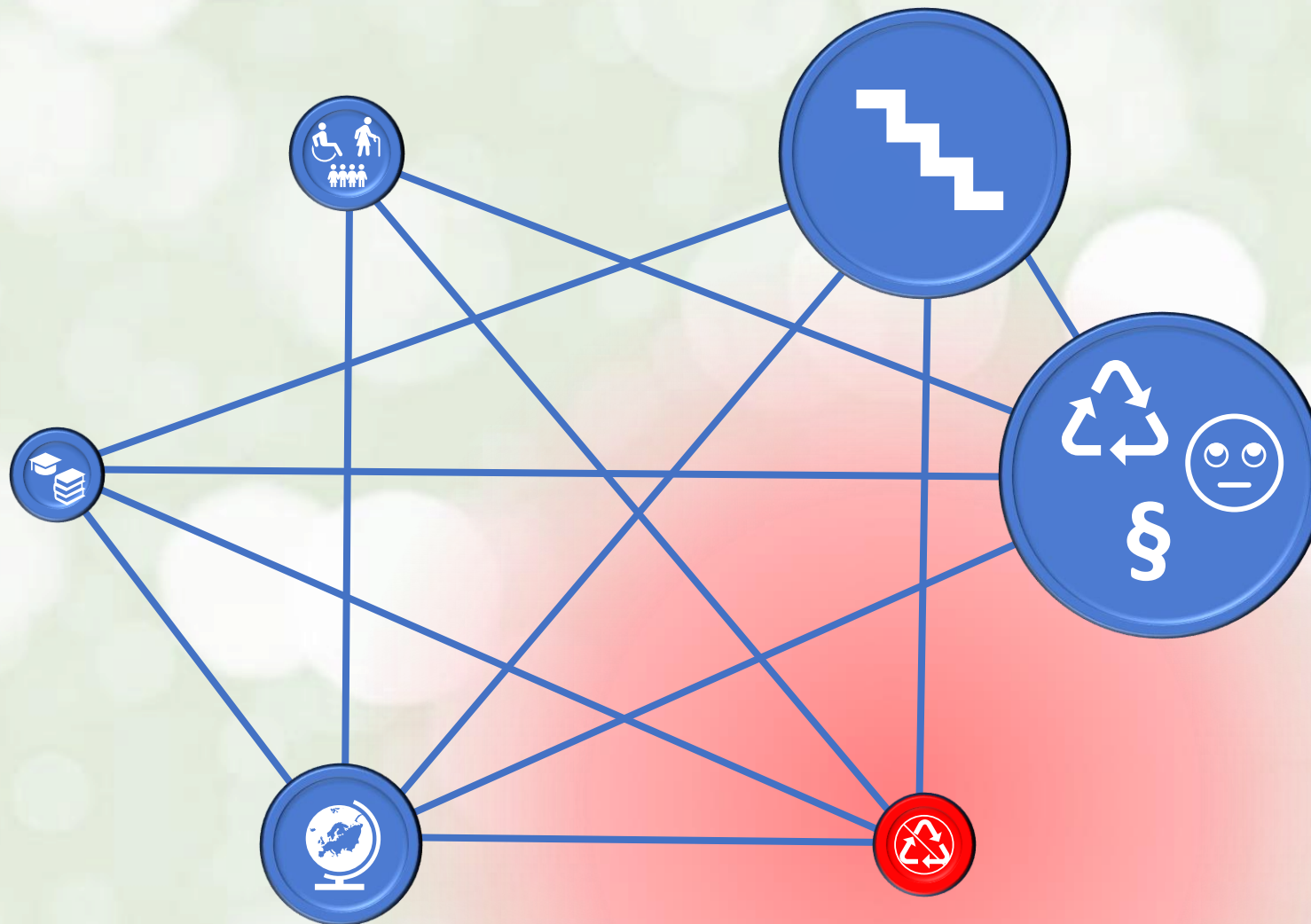


Hvilken minoritet fejlsorterer så ???

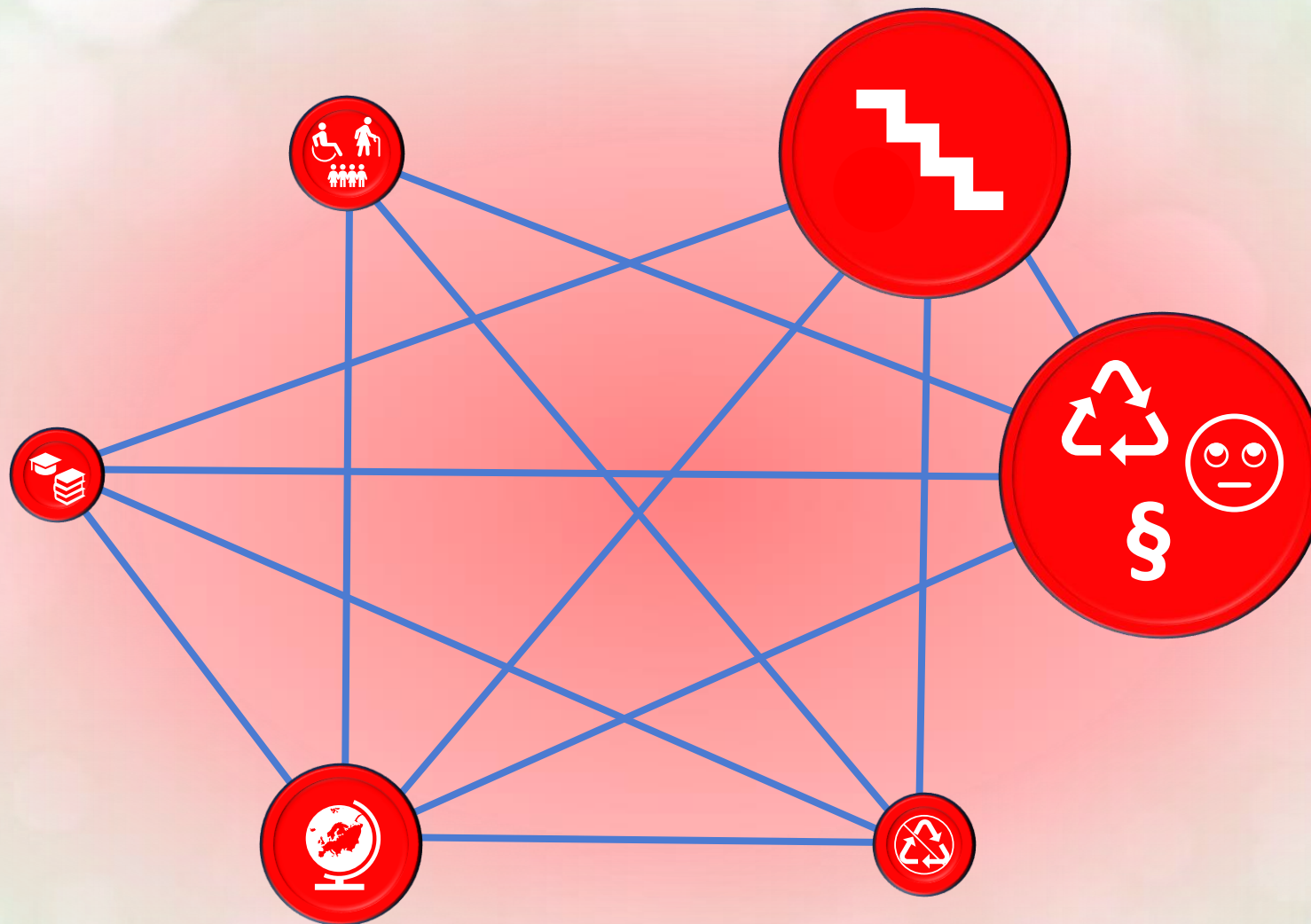




# Hvem Fejlsorterer så ???



# Hvem Fejlsorterer så ???



# Handicappede, ældre og børn



- Afstand til standplads
- Hjemmepleje aflevere affaldet
- Gamle vaner/Ingen vaner
- Beholderhøjde



# Handicappede, ældre og børn



- Afstand til standplads
- Hjemmepleje aflevere affaldet
- Gamle vaner/Ingen vaner
- Beholderhøjde
  - 400 L\* = 112 cm høj
  - 660 L\* = 122 cm høj
  - 770 L = 137 cm høj

\* **Glas og Metal** er med  
indkast i låget,



# Sprog og Kultur



- Sproglige udfordringer
- Kulturforskelle

# Unge og studerende



- Affald har formentligt ikke første prioritet
- **Små lejligheder**

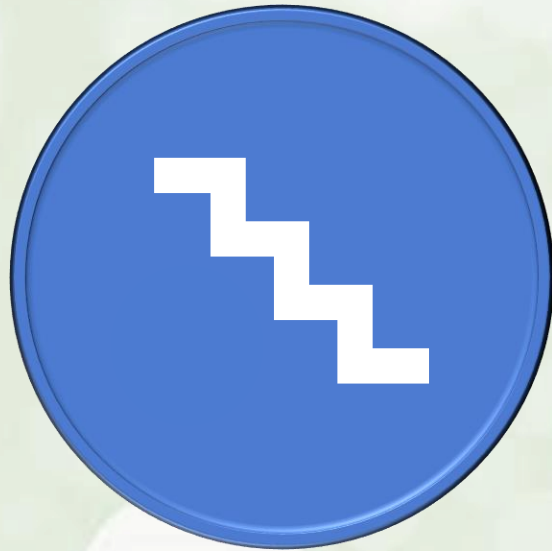
## COconference 19 opgave

---

*"Nem, effektiv og fleksibel affaldssortering i alle hjem"*

*"tager højde for stærkt begrænset plads"*

# Etage minoriteten



- Brugerafdædsundersøgelse 2021, inkl. test af en af **COconference 19** en af løsningerne **"Harmonika pose"** lavet af *"Kim Konstruktiv"*.
- ***Jo højre man bor jo dårligere sorterer man.***  
(Bosj's bruger adfædsundersøgelse 2021)

# Affalds ignorenter



- Gider ikke
- Alt bliver blandet sammen
- Alt for mange beholdere
- Affaldsbeholderne er **ulækker** og lugter





# Vil gerne...men det er indviklet



- Sammensatte produkter
- Plast
  - ? Plast vs. Hård/blød Pvc
  - ? Flamingo
  - ? Tomme kemi flasker
- Pap
  - ? **Pap vs. Pap Storskrald**
  - ? Pap ikon på beholderne
  - ? Pizza æsker
- **Undtagelser**

# Fraktions Undtagelser



**✓**

**NEJ TAK TIL:**

- Toj, der stadig kan bruges** → Sælg det eller giv det til en genbrugsbutik
- Itu bamser eller tøjdyr** → Restaffald
- Ødelagte sko** → Restaffald
- Itu tasker og bæltter** → Restaffald
- Toj med elektronik og batterier** → Kassen til farligt affald



**✓**

**NEJ TAK TIL:**

- Blødderdyr eller pletter** → Restaffald
- Muld fra rødder eller pletter** → Restaffald eller genbrugsplads
- Aske og cigaretskod** → Restaffald
- Kattegrus og dyrestølse** → Restaffald
- Fyldte hundeposer** → Restaffald



**NEJ TAK TIL:**

- Porcelæn** → Genbrugsplads til porcelæn
- Itu spejle** → Genbrugsplads til fladt glas
- Ildfast fad** → Genbrugsplads til nedgravning
- Elpærer** → Kassen til farligt affald
- Glas fra rammer og ruder** → Genbrugsplads til fladt glas



**NEJ TAK TIL:**

- Tillykke-kort med musik** → Kassen til farligt affald
- Bagepapir og muffin-forme** → Restaffald
- Glinsende gavepapir** → Restaffald



**NEJ TAK TIL:**

- Pizzabakke** → Restaffald
- Stort pap** → Genbrugsplads til pap

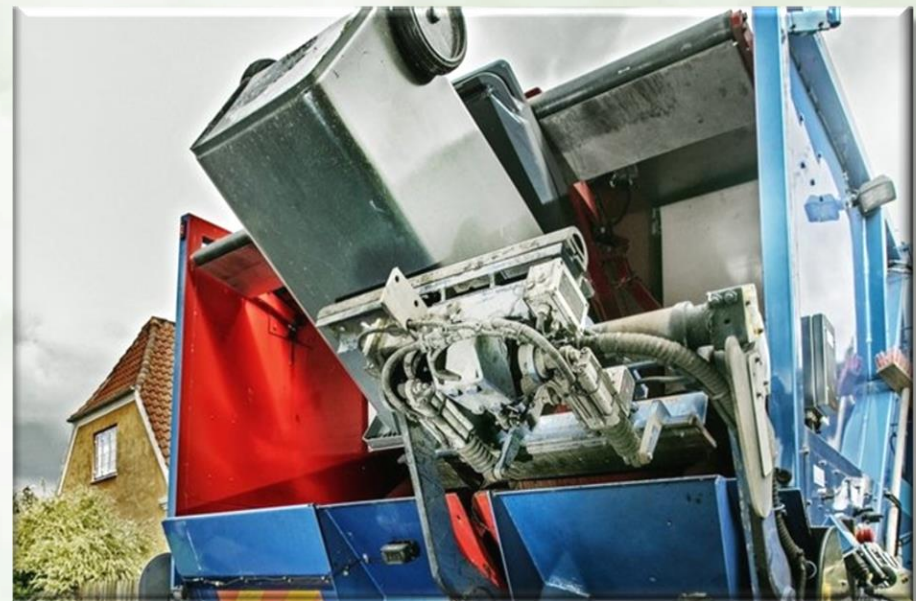
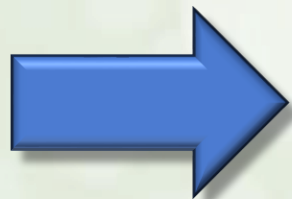


**NEJ TAK TIL:**

- Poser fra plantejord** → Restaffald
- Medicinrester i plastemballage** → Apotek
- PVC som f.eks. bolde** → Genbrugsplads til nedgravning
- Metaminprodukter** → Restaffald
- Emballage fra gift og kemikalier** → Kassen til farligt affald



# Affalds projekt 2023 – Midtvejsstatus



# Affalds projekt 2023 – Midtvejsstatus



# Affalds projekt 2023 – Midtvejsstatus

**Plast + Mad og Drikke kartonner** indeholder store mængder af Pap

**Plast + Mad og Drikke kartonner** indeholder Glas

# Affalds projekt 2023 – Midtvejsstatus

**Plast + Mad og Drikke kartonner** indeholder store mængder af Pap

**Plast + Mad og Drikke kartonner** indeholder Glas

Årsager :

- Piktogrammer



- Indkastenes størrelse



# Affalds projekt 2023 – Midtvejsstatus

Plast + Mad og Drikke kartonner indeholder store mængder af Pap  
Plast + Mad og Drikke kartonner indeholder Glas

Årsager :

- Piktogrammer
- Indkastenes størrelse
- Tvivlstilfælde



# Fremtidens affaldsrum





## Udfordringer – Set fra min side

- Minoritets krydsfeltet – ”et minuts stilhed”
- Mange ens beholdere på standpladsen.
- Beholderstørrelser ekskludere nogle grupper
- Undtagelserne fra de ”logisk” fraktioner
- Regler i regulativerne giver begrænsninger for husstands nær affaldsindsamling
- Borgerne forstår ikke hvorfor affald skal sorteres anderledes når de flytter til en anden kommune. (Beholder opdeling og fraktions undtagelser)

## Løsninger – *Der er ikke noget kvikfix*

### Mindre beholdere højde

- Vil inkludere børn og ældre og handicappede

### Tømning og tømnings optimering

- En skraldebil med flere fraktioner får mindre spildtidskørsel og mere indsamlingstid.
- Hyppigere besøg af skraldebilen vil give oplevelse af at affald er en vigtig ressource som bliver prioritet.
- Risikoen for fraktionsforurening mindskes ved hyppigere tømning
- Renere fraktioner vil formentligt give en selvforstærkende effekt

### Husstands nær indsamling

- Regulativernes regler bremser husstands nær affaldsindsamling
- Øget brug mini skraldebiler i eksisterende boligområder.

## Løsninger – *Der er ikke noget kvikfix*

### Affald for børn/unge

- ”Sorterings vejledere” som ”Lommepenge job”

### Ensartet regler og udbud.

- Affaldsregulativer bør være ens i **ALLE** kommuner
- Krav til renovatør om et realistisk antal mini skraldebiler i udbuddene.
- Krav til renovatør om beholdervask i udbuddet
- Klare regler til renovatøren for vurdering af fejlsortering

### Beholdere / Fraktioner

- Indkastenes størrelse gøres større på **Glas** beholderne
- Ændring af **Pap** piktogram, så det indikere småt pap
- **Pap/Karton** indsamles separat i 1000 l beholder beholdere med låg
- Ændre farve på piktogram for **Mad og Drikkekartoner**

Den letteste løsning i boligområder: **Nedgravede beholdere !!!**

***Spørgsmål ?***

