

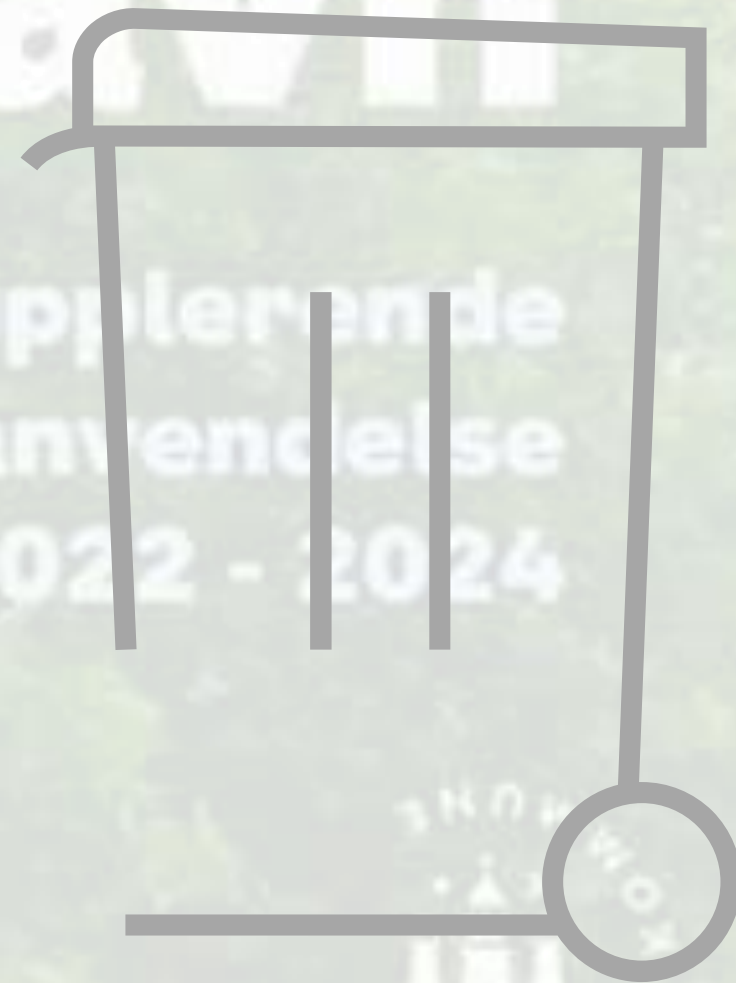
# Tilpasning af beholdervolumen til 70 % genanvendelse - i etageejendomme

Dansk Affaldsforening  
D. 22. august 2023



# Program

1. Kort om indsatsen
2. Reaktioner på pilotforsøg
3. Plan for implementering
4. Overvejelser og udfordringer
5. Spørgsmål og drøftelse





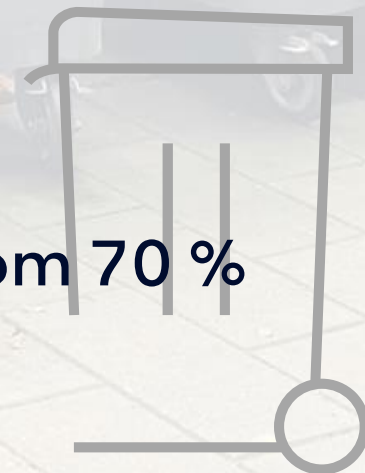
# 1. Kort om indsatsen





## Indsats 8.2 Tilpasning af beholdervolumen i gårdene

- Indsats 8.2 tilpasser beholdervolumen i gårdene til målet om 70 % genanvendelse, i Københavns Kommune.
  - Formålet er således at *opjustere volumen for genanvendeligt affald og nedjustere volumen for restaffald* for at københavnerne skal opleve, at der altid er plads til genanvendeligt affald i beholderne til genanvendelige affaldstyper for at *tilskynde til mere sortering*.
- Målene for indsatsen er således at:
  - Ændre forholdet i beholdervolumen ml. hhv. rest- og genanvendeligt affald, så volumen afspejler RAP24 målet om 70 % genanvendelse.



# Beholdere i gårdene tilpasses

**Mere** volumen til genanvendeligt -  
mindre **volumen** til restaffald

Reduktion; målet er **70%** genanvendelse



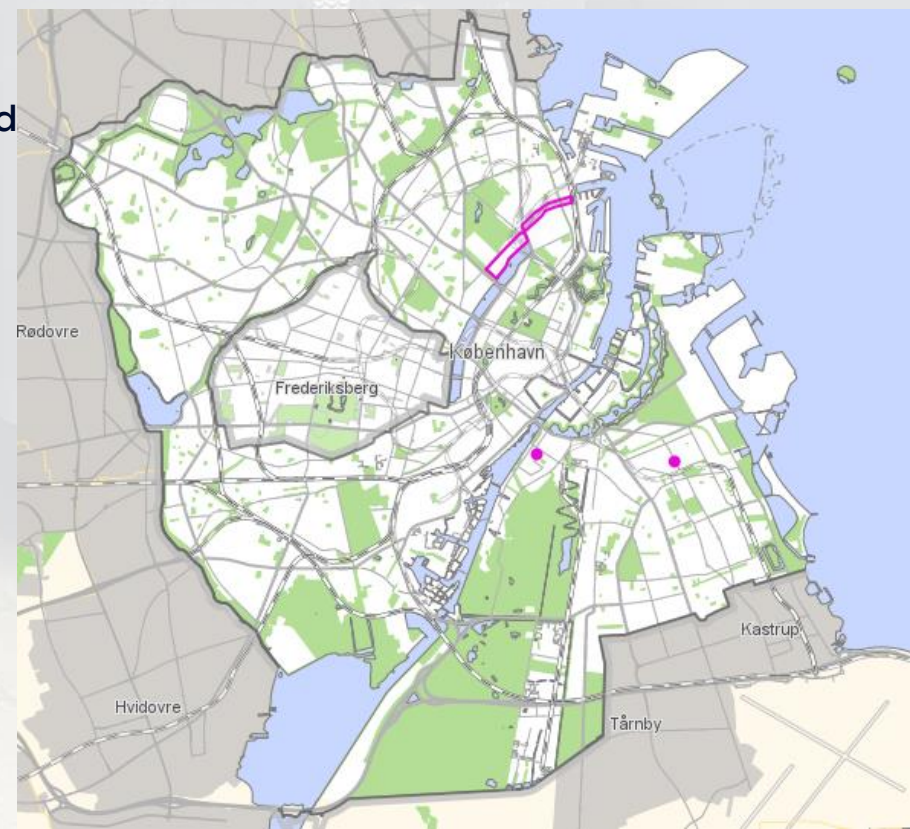
# Kommunikation

- E-Boksbrev grundejere
- Afprøvet
  - Plakater og opslag til sociale medier til grundejere
  - Sorteringsguide
  - E-Boksbrev til beboere over 18 år
- Kommende
  - Besked i Nem Affaldsservice til viceværter/affaldsansvarlige
  - Kuffertmærke til beholdere ved udskiftning - med info til borgere og viceværter/affaldsansvarlige



# Statistik på 2 forsøgsområder, juni 2023

- Første forsøg startede i april, andet forsøg i juni
  - Et tredje forsøg i sin spæde start
- 56 Kundeforhold er tilpasset
- På 30 Kundeforhold har vi hjemtaget 50% eller mere af kapaciteten på restaffald
  - Mellem 10 og 80 %
- I alt er der hjemtaget ca. 212.000 liter restaffald (pr. år)
- I alt udsat ca. 35.000 liter til genanvendeligt affald, fordelt på mad, pap og plast
  - Plast ofte reguleret med fordobling af tømmefrekvens
- 5200 e-Boksbreve er sendt
- 2150 sorteringsguides udsendt (det ene forsøgsområde)





## 2. Reaktion på pilotforsøg





# Fire arketyper

Vi har i dette afsnit valgt at opdele borgerne i fire arketyper på baggrund af deres besvarelser på følgende:

***”Hvad synes du om tiltaget?” og Synes du helt overordnet, at det giver mening at minimere pladsen til restaffald for at få københavnerne til at sortere mere?”***

Disse to beslægtede spørgsmål affødte fire typer respons, som vi har kondenseret og karakteriseret i arketyperne:

- Den neutrale
- Den bekymrede
- Den skeptiske
- Den entusiastiske

*“Det er fint, hvis det kan hjælpe”*

## Den neutrale

*“Jeg er neutral”*

*“Det er fint så længe, at jeg stadig kan komme af med mit affald”*

## Den bekymrede

*“Jeg synes det lyder godt nok, men jeg kan godt tænke om det betyder, at skraldespandene bliver meget fyldte, og der kunne komme rotter eller noget”*

*“Det hjælper jo nok ikke i forhold til problemer med fejlsortering”*

## Den skeptiske

*”Hvis jeg skal være ærlig, så synes jeg, det er ævl. Det stinker jo”*

*“Hvem ved, om det hele ikke rammer samme sted til sidst?”*

## Den entusiastiske

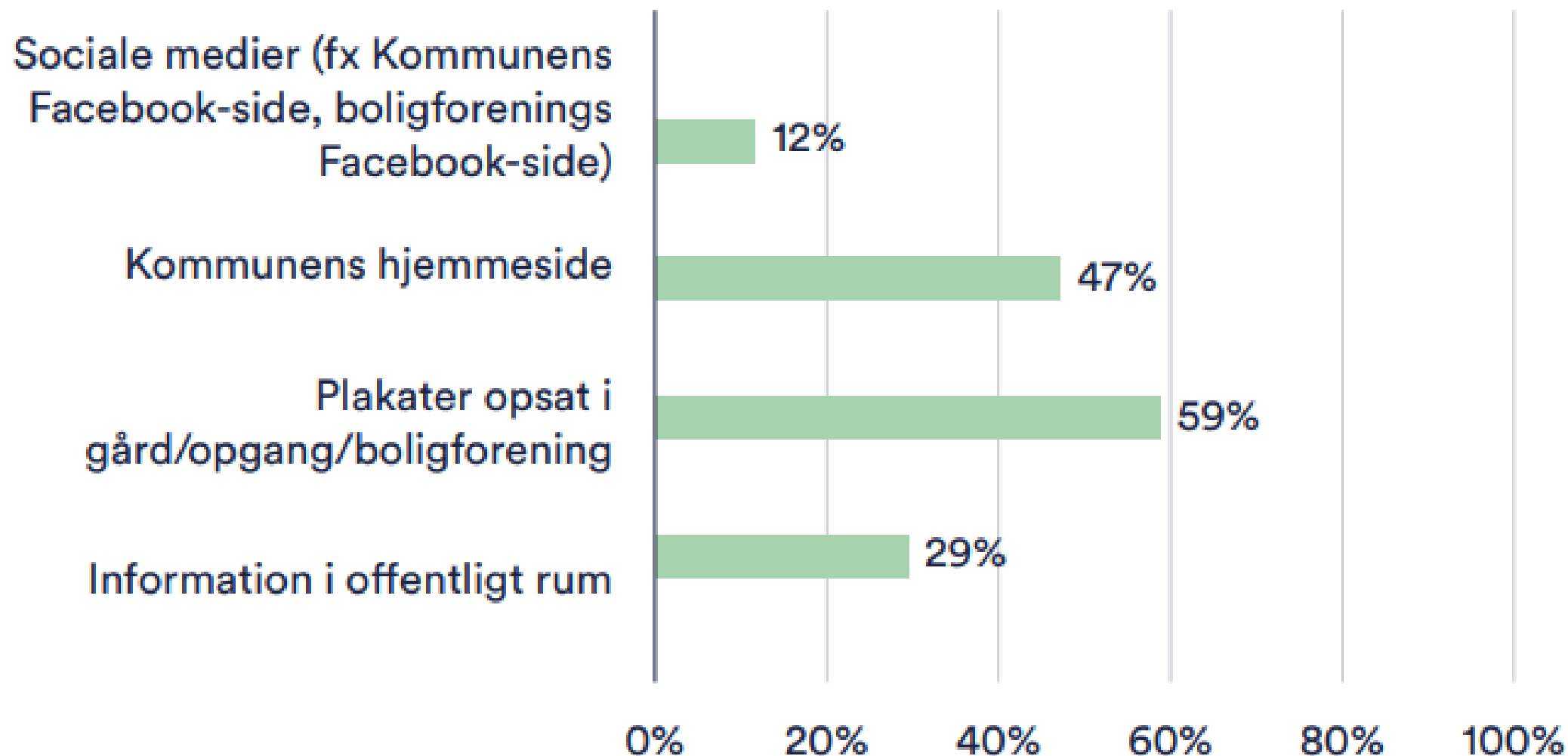
*“God idé. Jo mere, der kan blive genbrugt, jo bedre”*

*“Det er skide godt, og det giver mening nudging-mæssigt”*

*“Vi skal være bæredygtige. Vi skal bekymre os om og tænke på fremtiden”*



**FIGUR 6: HVOR FÅR DU VIDEN OM AFFALDSSORTERING OG TILBUD?**



## Reaktioner, juni 2023

- 15 kundeforhold med 48 overfyldninger
  - Mellem 3 og 387 BE/lejligheder
  - Hjemtaget ml. 0 og 67 % af kapacitet til restaffald
  - Heraf 6 kundeforhold, hvor erhverv har andel i overfyldninger
- 31 ejendomme uden overfyldninger
  - Mellem 7 og 254 BE/lejligheder
  - Hjemtaget ml. 0 og 80 % af kapacitet til restaffald
- Henvendelser
  - 17 Kundeforhold m. 32 henvendelser
    - Manglende tømning, manglende beholder
    - Ganske få "barske" henvendelser





# Analyse i gårdene, anbefalinger

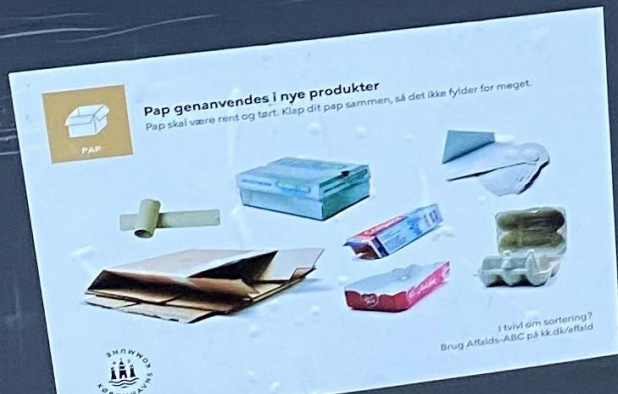
1. Mange affaldsansvarlige oplever, at de **ikke er blevet inddraget tilstrækkeligt** i forsøget. Dette kan føre til, at der går vigtig viden tabt, der ellers kan styrke implementering.
2. Der er stor forskel på gårdene, fx i størrelse og beboernes evne og/eller villighed til at sortere. Det er derfor vigtigt, gerne i samspil med de affaldsansvarlige, at **tilpasse udrulningen til de lokale omstændigheder**.
3. Der er et potentiale i at **styrke kommunikation i gårdene**. Det kan fx være gennem skilte, mindre beholdere eller farvede låg.
4. Det er en generel udfordring, at **skilte og beholdere ikke spiller sammen** i takt med, at beholderne flyttes rundt. Dette bør adresseres for at sikre, at borgerne møder den rette information i sorteringssituationen.

## Vi har konkluderet

- Der er ikke umiddelbart sammenhæng ml. overfyldninger og
  - % reduktion i restaffald
  - Overfyldninger før forsøg
  - Små/store kundeforhold
  - Få og mange standpladser
  - Få og mange Erhvervs Andele
- Mere kommunikation ved beholderne + til viceværter/affaldsansvarlige
  - Kuffertmærker på beholdere
  - Besked i Nem Affaldsservice
- Første udrulning i langsommere tempo for at kunne reagere på flere problemer



# 3. Plan for implementering





# Tidsplan

## Tilpasning af beholdervolumen, indsats 8.2

Medio april - medio august

Sept. 2023

2024

### Forsøgsperiode

#### Registreringer og observationer

- Antal overfyldninger, fejlsorteringer mm
- Observationer fra gårdene mm.
- Mønstre vi kan bruge til udrulningsplan

#### Ugentlig opsamling m. ARC + KK

- fremdrift og løsning af udfordringer

#### Internt i KK

- Normalt
- Hvad skal vi ændre i KKs drift
- Hvilke andre projekter, kan supplere og støtte udrulning

Langsommere udrulning med plads til at løse problemer og prøve ting af

Udrulning

Udrulningsplan -  
Baseret på læring

Praktisk forsøg

Supplerende viden





## Forsøg 3 - yderligere viden

- Vi lader overfyldning stå i to dage
  - Hvad betyder det for overfyldninger og henvendelser
- Evt. afprøvning af affaldstype-skilte ved beholdere
- Bidrage med *mere* praktisk erfaring vedr. 52 l/BE/uge som normalt



# Værktøjskassen – til viceværter og affaldsansvarlige

- Evt. Skilte ved beholderne i gården
- Pap-stampemåtte
- Tilskud til sorteringsudstyr i køkkener
- SoMe-opslag til egne kanaler
- Sorteringsguide
- Bioposer, køkkenkurv, holder til madaffald og biodispenser

Konstant udvikling





# 4. Overvejelser og udfordringer

## **Overvejelser og udfordringer**

- Vi har længe nudget - nu river vi plasteret af. Virker det?
- Erhverv - ny ordninger pr. 1. juli
- Forandringer i hverdagen for driften
- Er få henvendelser godt?
- Normalt



# Gårdkultur

*“Jeg har haft med den her gård at gøre i 12 år, og jeg vil sige det sådan, at de ikke er gode til at sortere i forhold til de andre gårde, jeg er i. Jeg tror simpelthen det handler om, hvordan folk er. Jeg tror ikke, du kan lære dem det. Det er noget med folks mentalitet. Kulturen i gården er bare ikke til det”*





# 5. Spørgsmål og drøftelse